

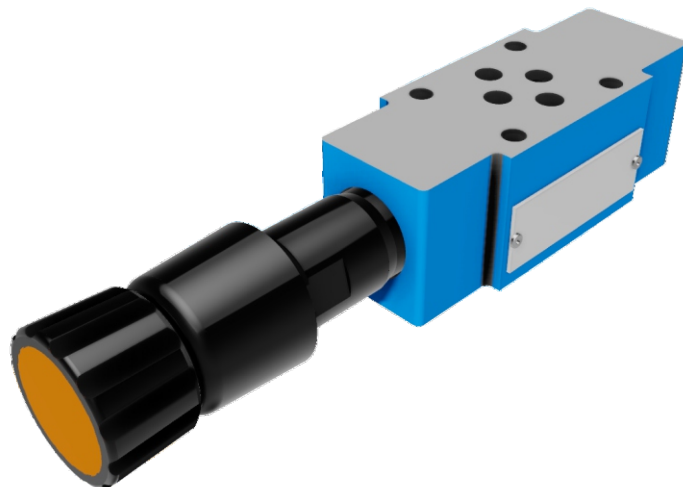


## VALVOLE DI PRESSIONE

# ZDB6

предохранительные клапаны  
прямого действия

Клапаны ZDB6 являются предохранительными клапанами прямого действия. Данные клапаны используются для ограничения давления гидравлической системы в широком диапазоне.

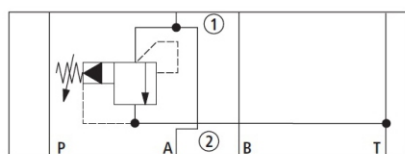


### Технические данные

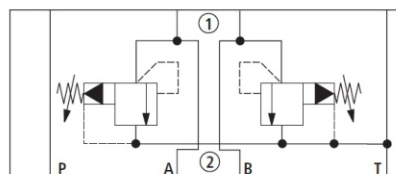
ДУ	6	
Рабочее давление (МПа)	31,5	
Макс. расход раб. жидкости (л/мин)	60	
Температура рабочей жидкости (°C)	-20 – 70	
Вес (кг)	ZDB6	1,3
	Z2DB6	1,9
Корпус	Литой оксидированный/окрашенный	

### Гидравлические схемы

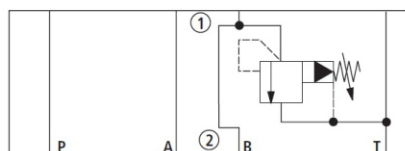
1=сторона оборудования, 2=сторона плиты



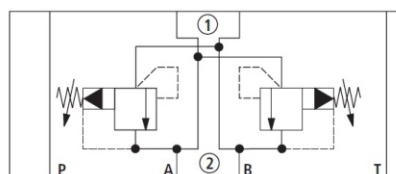
ZDB6VA



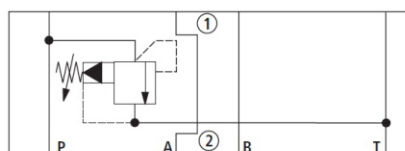
ZDB6VC



ZDB6VB



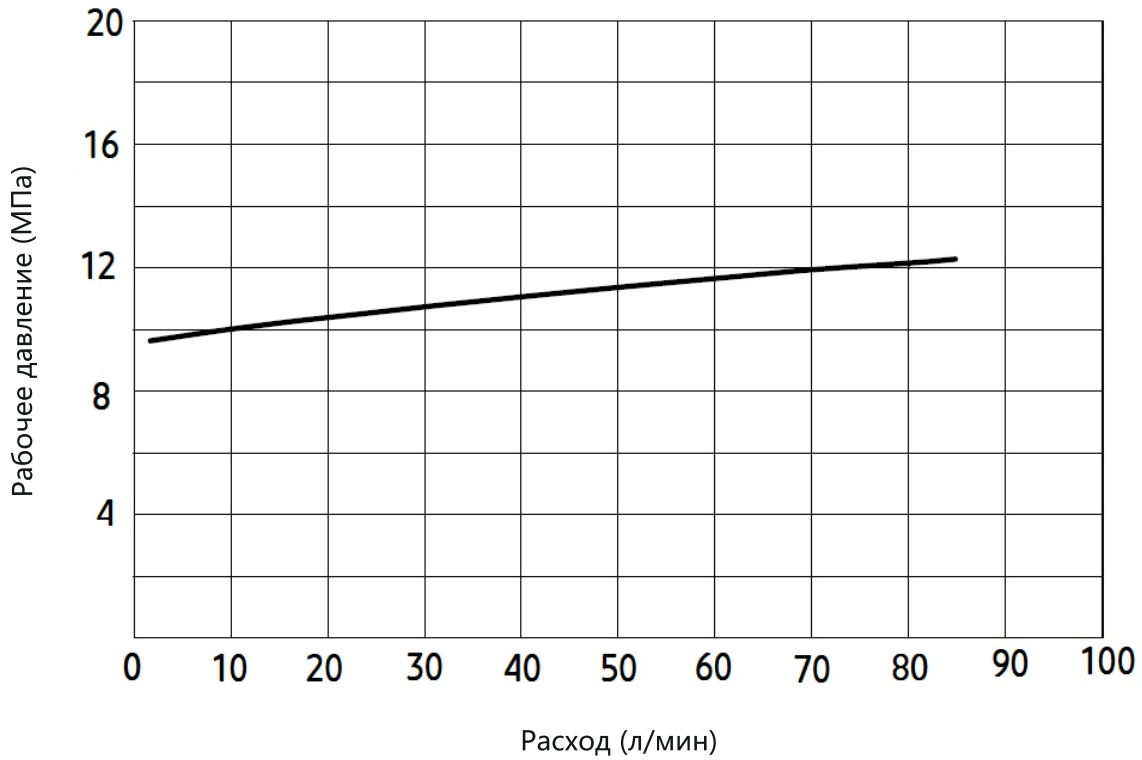
ZDB6VD



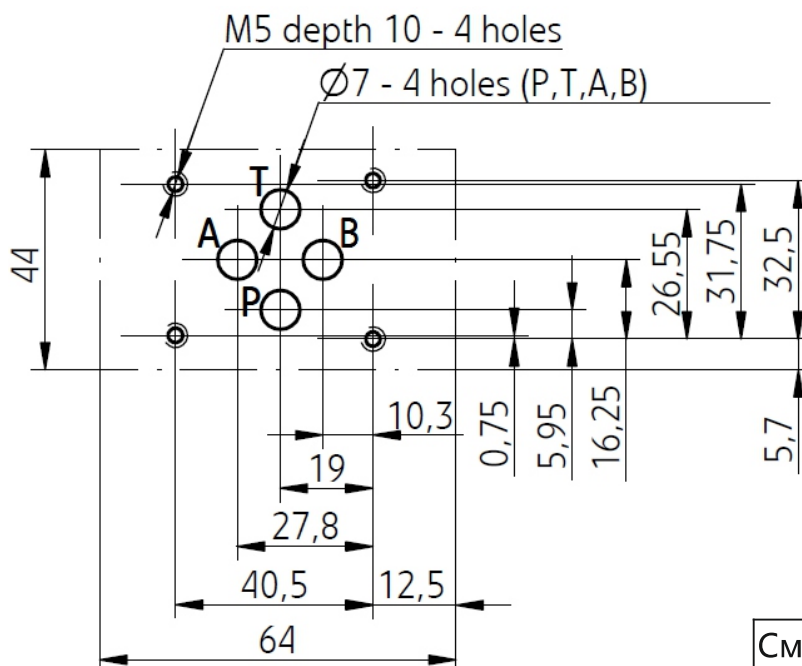
ZDB6VP

предохранительные клапаны  
прямого действия

### Характеристики



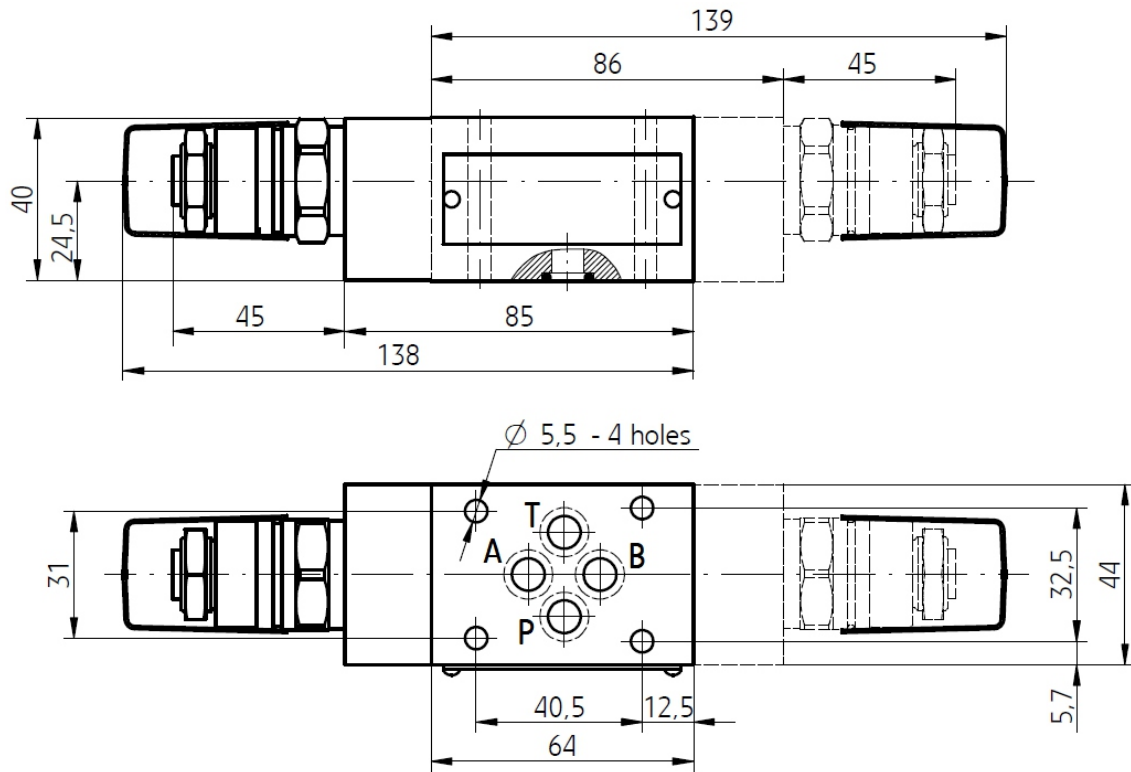
### Габаритные и монтажные размеры



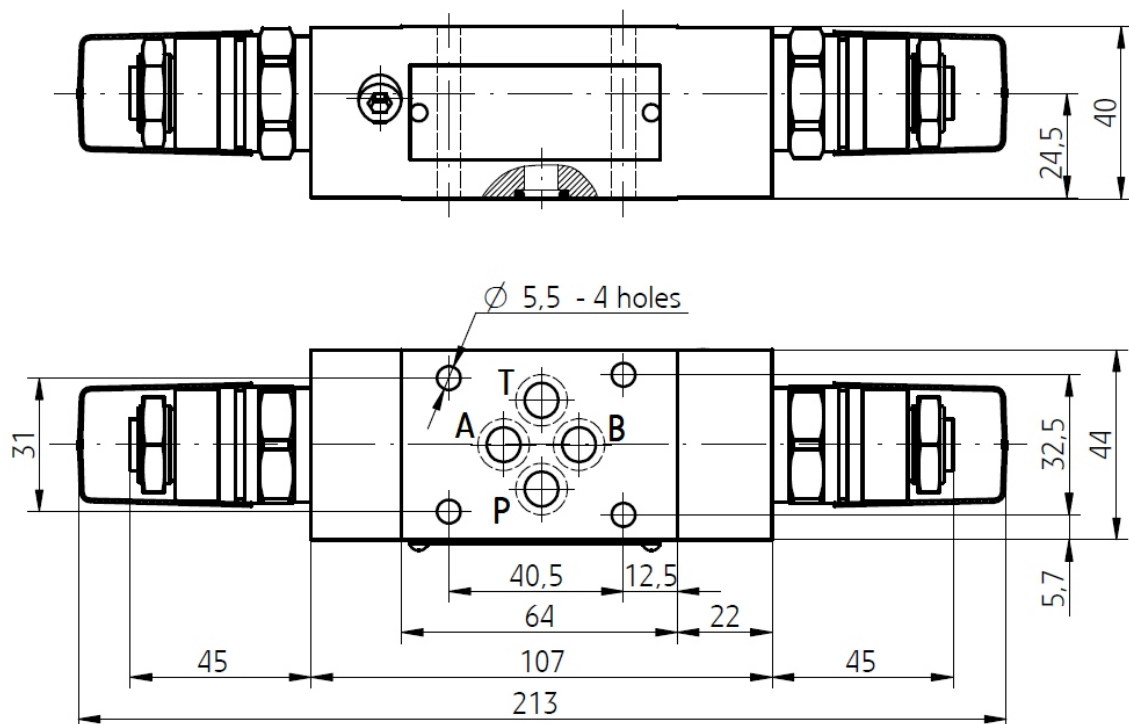
Смотрите также  
следующие модели:  
DB, DBD

Габаритные и монтажные размеры

ZDB VA (VB, VP) 2



ZDB VC (VD) 2



# ZDB6

## VALVOLE DI PRESSIONE



предохранительные клапаны  
прямого действия

### Код заказа

Z		DB	6						
---	--	----	---	--	--	--	--	--	--

Z=Модульный монтаж

2=Применимы только для схем VC и VD с 2-мя встроенными предохранительными клапанами

6=ДУ 6

A→TA=VA  
B→TB=VB  
P→TA=VP  
A→TA, B→TB=VC  
A→B, B→A=VD

Без кода=уплотнения NBR  
V=уплотнения FKM

50=Макс. давление 5 МПа  
100=Макс. давление 10 МПа  
200=Макс. давление 20 МПа  
315=Макс. давление 31,5 МПа

40=Серия 40

1=Рукоятка  
2=Регулировочный болт с защитной крышкой  
3=Рукоятка под ключ  
4=Рукоятка со шкалой